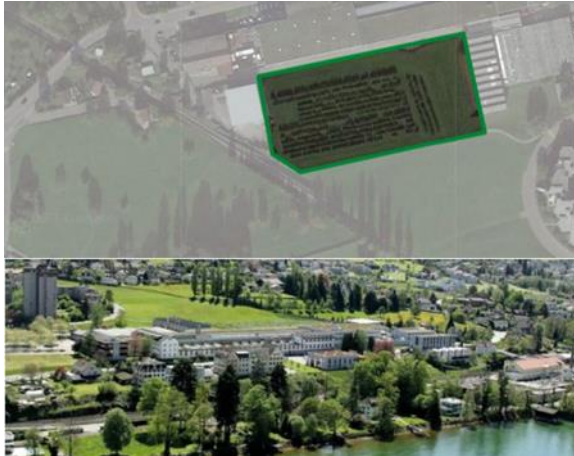




Industrieboxen am Rorschacherberg



Technische Angaben

Verfügbare Fläche	860 – 10'500 m ²
-------------------	-----------------------------

Verfügbar per	nach Absprache
---------------	----------------

Preis/m ² /Jahr	auf Anfrage
----------------------------	-------------

Objektbeschreibung

Hier entsteht Platz für Lager- und Fabrikation von 860 m² bis 6130 m² pro Geschoss. Die Flächen werden mit LKW-Andockstellen ausgestattet. Es besteht die Möglichkeit, Büros im Zwischengeschoss (oberste Andockfläche) von 300 bis 1500 m² auszubauen. Im Grundausbau sind Betonarbeiten, Elektrogrundinstallationen, Heizungs-, Lüftungs- und Sanitär-, Fassadenarbeiten mit Fenstern und LKW-Andockstellen enthalten. Weitere Innenausbauarbeiten können nach den Wünschen des Mieters selbst durchgeführt werden. Die Raumhöhe beträgt 7,78 m. Es besteht auch die Möglichkeit, eine Fläche mit Raumhöhe von 16,76 m für ein Hochregallager zu erstellen. Zusätzlich ist der Bau eines Parkhauses mit 6 Etagen und insgesamt 195 Parkplätzen geplant.

[Link zum Objekt](#)

Ihr Kontakt

St.GallenBodenseeArea

Davidstrasse 35

CH-9001 St.Gallen

T +41 058 229 64 64

